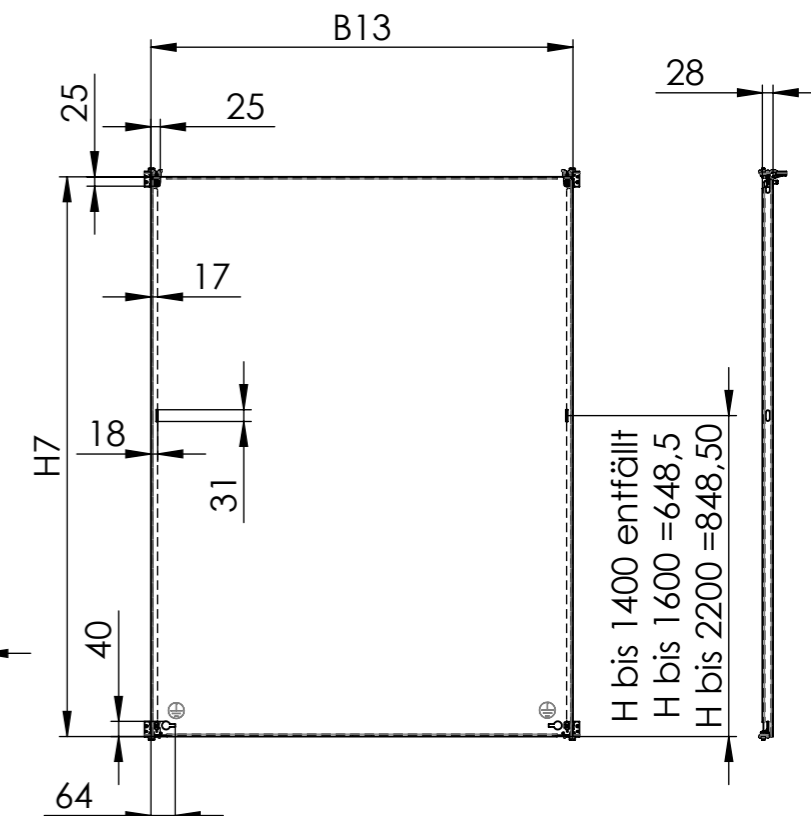


MONTAGEPLATTE




Technical drawing of a roof structure (DACH) showing dimensions and components. The drawing includes a side view of the roof assembly and a cross-section view. Key dimensions and labels include:

- B6**: Dimension for the top section of the roof assembly.
- B3**: Dimension for the bottom section of the roof assembly.
- 13**: Dimension for the height of the roof structure.
- 16**: Dimension for the height of the roof structure.
- 31**: Dimension for the height of the roof structure.
- 25**: Dimension for the height of the roof structure.
- 32,50**: Dimension for the height of the roof structure.
- 9x17**: Label for the roof structure.
- DACH**: Label for the roof structure.

Breitenmaße in mm			Höhenmaße in mm			Tiefenmaße in mm		
B		Schränkbreite	H		Schränkhöhe	T		Schränktiefe
B1	B - 134	Schränköffnung Dach				T1	T - 160	Schränköffnung Dach
B2	B - 80	Schränköffnung vorne / hinten	H1	H - 105	Schränköffnung vorne / hinten	T2	T - 130	Schränköffnung links / rechts
B3	B - 207	Schränköffnung Boden				T3	T - 130	Schränköffnung Boden
B4	B - 25	Raster				T4	T - 105	Raster
B5	B - 48	Ringschrauben				T5	T - 150	Ringschrauben
B6	B - 149	Bodenbefestigung				T6	T - 170	Bodenbefestigung
B7	B/2-12	Unterlappende Tür	H2	H - 33	Tür			
B8	B/2	Überlappende Tür						
B9	B/2-113	Tür Lochreihe	H3	H - 141	Tür Lochreihe			
B10	B/2-133	Tür Montagefläche	H4	H - 161	Tür Montagefläche			
B11	B - 5	Rückwand	H5	H - 33	Rückwand			
B12	B - 94	Rückwand Montagefläche	H6	H - 107	Rückwand Montagefläche			
B13	B - 84	Montageplatte	H7	H - 120	Montageplatte	T7	T - 70	max. für Einbauten

- für jede montierte Seitenwand erhöht sich die Gesamtbreite (B) um 4,5mm
- H375 mit zusätzlichem Verschluss an der unterlappenden Türe

Gewicht:		Datum		Name		Ers. f.	
 DIN ISO 5456-2	Laserbearbeitung DIN EN ISO 9013-1 Stanzen DIN 6930-2-m Biegen NF E 02-352-n Schweißen EN ISO 13920-B Schweißvorgabe WPS DIN EN ISO 5817 - D	erst.	08.03.2018	amannd	Ers. d.		
		bearb.	19.01.2026	millerm	Urspr.		
		gepr.		A3		Maßstab:	Blatt 1
		gen.		SLDRW	1:20	von 2	

Index: 1

hawa 
hawa GmbH
Industriestraße 12
D-88489 Wain

