

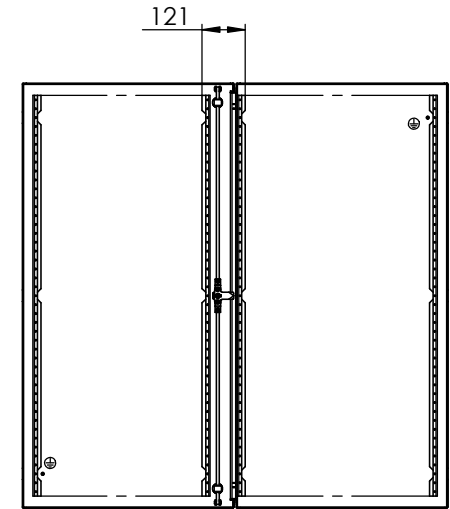
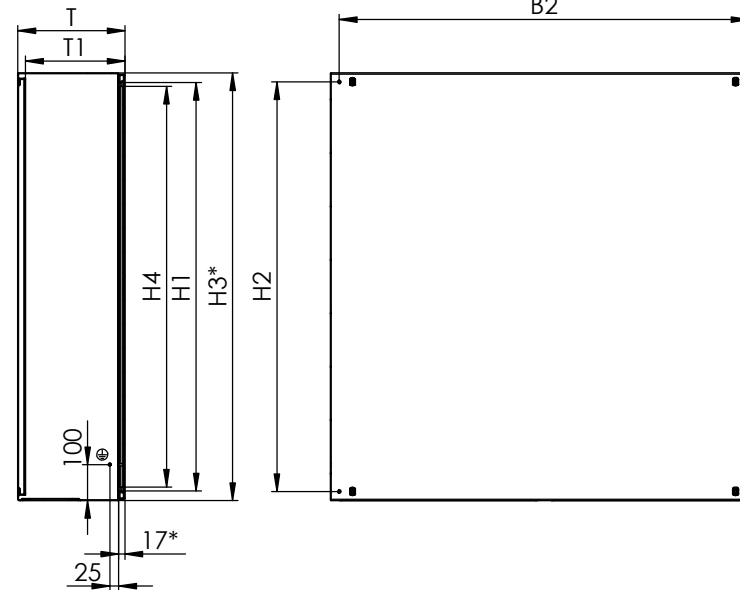
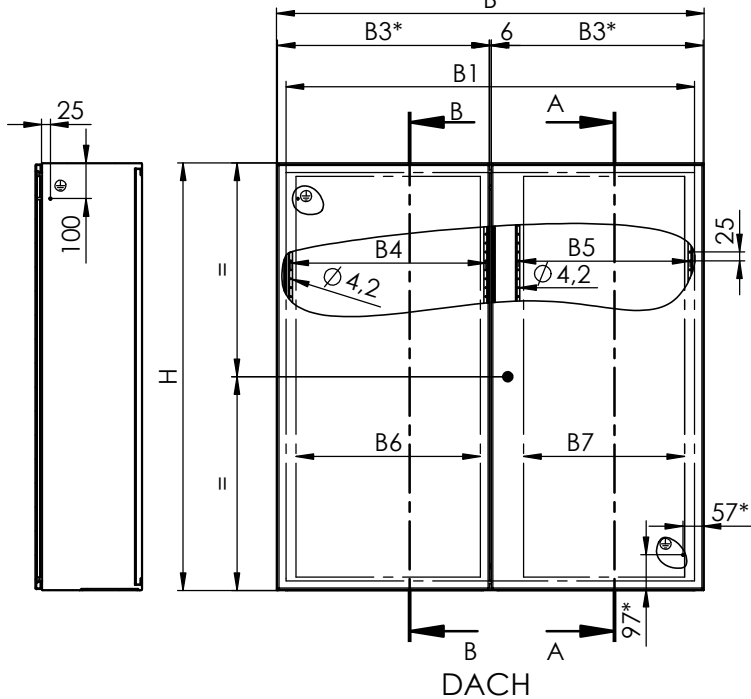
SCHNITT B-B

VORDERANSICHT

SCHNITT A-A

RÜCKANSICHT

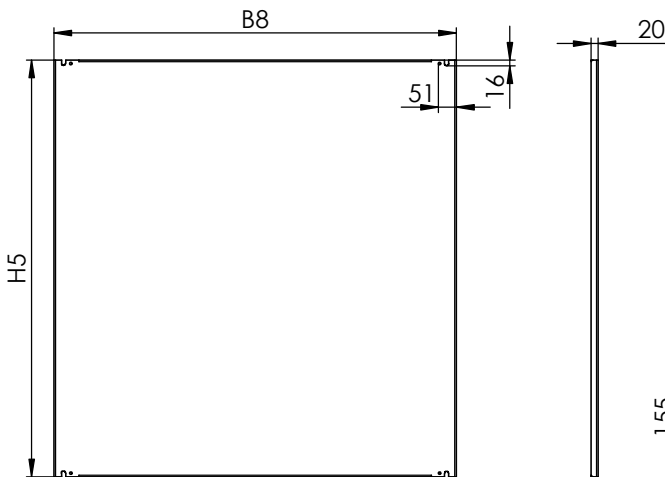
TÜREN



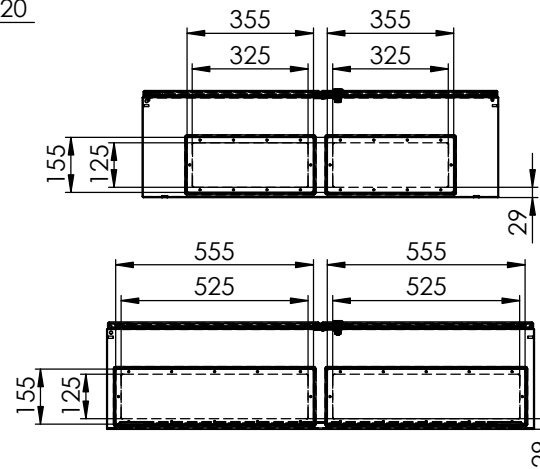
DACH



MONTAGEPLATTE



BODEN
Kabeleinführungsplatten
für 3331



Breitenmaße in mm		Höhenmaße in mm		Tiefenmaße in mm	
B	Gehäusebreite	H	Gehäusehöhe	T	Gehäusetiefe
B1	B - 53	H1	H - 53		
B2	B - 50	H2	H - 50		
B3	(B - 11)/2	H3	H - 6		
B4	B - 47				
B5	B - 112				
B6	B - 77	H4	H - 75		
B7	B - 142				
B8	B - 70	H5	H - 30	T1	T - 24 max. für Einbauten

Hinweise:

Montageplatte:
- Verstellbereich bis T - 26 mm

Nur gültig für Edelstahlgehäuse 3351:
- Befestigung der Montageplatte auf Bolzen
- Keine Kabeleinführungsplatten

* Maße von Außenkante Tür
gemessen

Tabelle 1 Kabelplatte
Abhängig von der Gehäusebreite

B	Größe 1 (355)	Größe 2 (555)
1000-1199	2x	-
1200	-	2x

Gehäusetiefe mind. 200 mm

Gewicht: 90,00 kg

DIN ISO 5456-2		DIN ISO 9013-1		Date		Name		Ers. f.		
Allgemeintoleranz DIN ISO 2768-1-m	Laserschneidung Stutzen Biegen Schweißen Schweißvorgabe	DIN EN 6930-2-m NF E 02-352-n EN ISO 13920-B WPS DIN EN ISO 5817 - D	erst.	04.10.2019	pelgerh	Ers. d.				
			bearb.	22.10.2019	pelgerh	Urspr.				
			gepr.	22.10.2019	pelgerh	A3	Maßstab:	Blatt 1		
			gen.			SLDDRW	1:15	von 2		

Benennung:
Übersichtszeichnung Wandgehäuse 2-türig Serie 3331
und 3351

Art. Nr.: W0197508

Zeichn. Nr.: W0197508

Index: 0

hawa
hawa GmbH
Industriestraße 12
D-88489 Wain