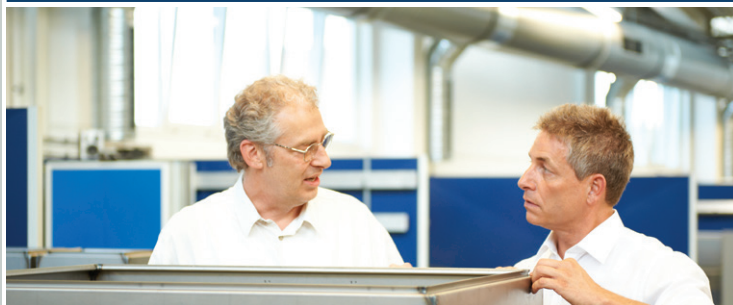


Immer eine Idee flexibler:
häwa Wandgehäuse





häwa Wandgehäuse

häwa Wandgehäuse gibt es in pulverlackiertem Stahlblech, Edelstahl 1.4301 oder einem anderen geeigneten Material Ihrer Wahl.

Der Öffnungswinkel von 180° sowie die Schutzart bis zu IP66 bieten nahezu grenzenlose Möglichkeiten – auch für Ihren Einsatzzweck.

Ihr häwa Kundenstandard

Andere Materialien, abweichende Abmessungen oder spezielle Konfigurationswünsche? Wir bei häwa nennen das nicht Sonderlösung, sondern einfach Kundenstandard. Sprechen Sie uns an!

Tel. 0 73 53 9 84 60 oder haewa.de/dialog-kontakt/kontaktformular.html



Hauptmerkmale

- stabil durch 26,5 mm Zarge
- geräumig max. Nutztiefe/Gehäusetiefe minus 16 mm
- sicher gegen Umwelteinflüsse durch Schutzart max. IP66
- auch einsetzbar in Fluchtwegen durch 180° Scharnier
- in Edelstahl oder Wst-Nr. 1.4301, 1.4401
- Stahlblech in Premium-Qualität gepulvert
- in über 70 Größen ab Lager lieferbar
- UL approbiert Nema 1, 2, 3, 3R, 4X, 5, 12

Produktbeschreibung

Wandgehäuse mit 1-flgl. bzw. 2-flgl. Tür. Wahlweise mit oder ohne Montageplatte.

- Erdung nach DIN EN 61439-1, Erdungsbolzen M6x16 an Tür und Korpus
- zweifach überprägte Zarge und schmaler Türspalt verhindern Eintritt von Schmutz und Wasser beim Öffnen der Tür
- Tür(en) mit nahtlos geschäumter Dichtung, bei 1-flgl. Variante: Standardanschlag rechts, bei 2-flgl. Variante: rechter Türflügel überlappt
- Scharniere verdeckt liegend, Öffnungswinkel 180°
- Verschluss: bis H-400 mit 1 Drehriegel, ab H-401 mit 2 Drehriegel, ab H-801 mit 3-Punkt Schließung, Standard Betätigung 3 mm Doppelbart
- Türen ab Breite 300 mm und Höhe 400 mm beidseitig mit Verstärkungs-/Lochprofil mit Befestigungsbohrungen im 25 mm Raster für Schrauben Größe M5
- nur Stahlblech: Boden ab Breite ≥ 400 und Tiefe ≥ 200 mm mit außenliegende(r/n) Kabeleinführungsplatte(n) aus Stahlblech (Größe 1: LxB: 355x155 mm, nutzbare Fläche: 325x125 mm; Größe 2: LxB: 555x155 mm; nutzbare

Fläche 525x125 mm). Befestigung erfolgt mittels Gefü-Schrauben M4 mit Torx T20.

- Montageplatte auf Rückwand, max. 10 mm tiefenverstellbar. Gekantete Montageplatte fix positioniert.
- Wandbefestigung: Rückwand mit 4 Bohrungen $\varnothing 9$ mm für Montage der Wandbefestigungslaschen
- Stahlblech mit verbesserter Vorbehandlung durch Eisenphosphatierung und spülen mit vollentsalztem Wasser sowie umweltfreundliche Pulverbeschichtung
- Edelstahl außen gebürstet

Technische Daten

- Maximale Einbautiefe von T-16 bzw. T-26 mm bei gekanteter Montageplatte (20 mm)
- Abmessungen: Breite: min. 200 - max. 1200 mm Höhe: min. 300 - max. 1200 mm Tiefe: min. 125 - max. 400 mm
- Erdung nach DIN EN 61439-1
- Salzsprühtest nach DIN 50021 – 500 Stunden
- Oberfläche Stahlblech: Pulverlackbeschichtung RAL 7035, leicht strukturiert
- Material: Stahlblech / Edelstahl 1.4301 Montageplatte sendzimirverzinkt
- Montageplatte: 2 mm, ab Gehäuse Breite/Höhe 600x600 mm, 2,5 mm, ab Höhe 1000 mm gekantet 20 mm
- Zulassungen: cUL, GL im Anmeldeverfahren, GOST

Lieferumfang

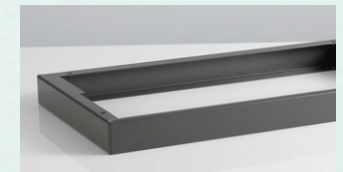
- Gehäuse komplett mit Montageplatte und deren Befestigungsteile sowie 1 Schlüssel. Je nach Abmessung - mit Kabeleinführungsplatte(n)

Hinweis

Schließung durch Kompaktgriff, vorbereitet für Profilhalbzylinder oder sonstige Modifikationen auf Anfrage.

Zubehör

- Sockel
- Standfüsse
- Wandbefestigungslaschen
- Kabelplatten Stahlblech mit metrischen Vorprägungen
- Kabelplatten mit Gummifüllung
- Abschließbare Drehriegel
- Kompaktgriff (patentiert)
- Lochmontageplatte
- Innentüre 180° Öffnungswinkel
- 19"-Schwenkrahmen
- Universalschiene
- Türöffnungsbegrenzer
- Universalleuchte



häwa GmbH
Industriestraße 12
D-88489 Wain
Tel. +49 7353 98460
Fax +49 7353 1050
www.haewa.de



SCHRANKSYSTEME



X-FRAME



GEHÄUSE



BRANDSCHUTZ



THERMOKOMPONENTEN



LEITUNGSKANÄLE, ZUBEHÖR



SONDERBAUTEN



WERKZEUGE

