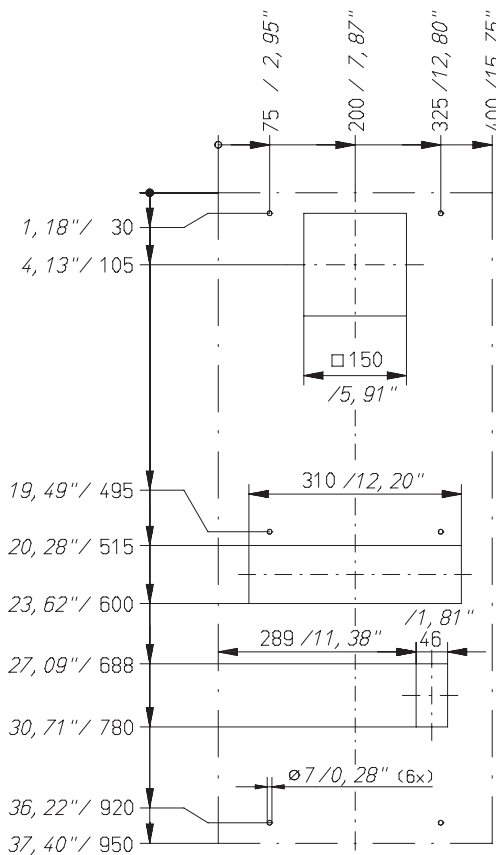


Technische Daten K1000FD-RD

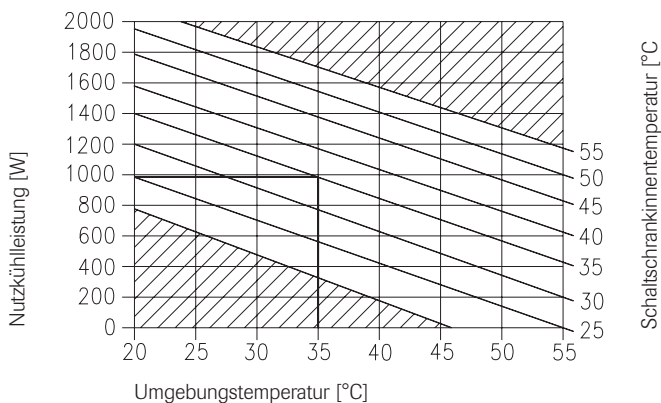
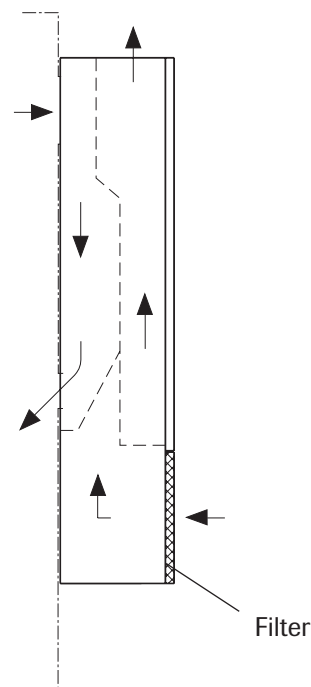
Technische Daten:

Nennspannung:	230V,50/60Hz	115V,50/60Hz	400V,50/60Hz
Nennstrom:	2,0 A	4,4 A	1,2 A
Anlaufstrom:	11 A	22 A	7 A
Vorsicherung:	6 AT	16 AT	6 AT
Nutzkühlleistung DIN3168/EN814:	L35-L35: 980 W		L35-L50: 560 W
Kältemittel:	R134a / 630 g		
Zul. Druck:	28 bar		
Umgebungstemperaturbereich:	+20°C.....+55°C		
Lagertemperatur:	-20.....+70°C		
Schutzart Innenkreislauf / Außenkreislauf:	IP54 / IP44		
Gewicht:	39 kg	44 kg	46 kg
Werkseitige Temperatureinstellung:	30 °C aus (Temperatur-Sollwert), 35 °C ein, Schalthysterese 5 K		
Türkontaktanschluß:	Ja, an der Steuerleitung Ader 4/5, werkseitig gebrückt Innenlüfter wird bei geöffnetem Türkontakt ausgeschaltet		
Störmeldekontakt:	Ja, an der Steuerleitung Ader 1/2/3		
Elektrischer Anschluß:	2 Anschlußkabel 3 m		
Kondensatverdunstung:	-		
Maße:	BxHxT: 400x950x205 mm / 15.75"x37.4"x8.07"		

Lochbild Schrankanbau



Luftführung



Kompaktregler EKC202C

Tasten




Menü einstellen

1. Die obere Taste betätigen, bis ein Parameter angezeigt wird
2. Die obere oder die untere Taste betätigen um zum gewünschten Parameter zu gelangen
3. Die mittlere Taste betätigen, bis der Wert des Parameters angezeigt wird
4. Die obere oder die untere Taste betätigen um einen neuen Wert einzustellen
5. Erneut die mittlere Taste betätigen um den Wert zu speichern.

Temperatur einstellen

1. Die mittlere Taste betätigen, bis der Wert angezeigt wird
2. Die obere oder die untere Taste betätigen um einen neuen Wert einzustellen
3. Die mittlere Taste betätigen um den Einstellvorgang abzuschließen

Leuchtdiode

-  = Kühlung
-  = Abtauung
-  = Lüfter läuft

Blinkt schnell bei Alarm

Alarmrelais ausschalten und Alarm / Statuscodes auslesen

- Die oberste Taste kurz betätigen

Parameter-Einstellungen

Funktion	Code	Aktuelle Einstellung
Normal Betrieb		
Temperatur (Sollwert)	-	30 °C
Thermostat		
Differenz	r01	5K
Temperatureinheit (°C/°F)	r05	°C
Alarm		
Verzögerung des Temperaturalarms	A03	1 Min.
Verzögerung des Türalarms	A04	0 Min.
Alarmgrenze hoch	A13	50 °C
Alarmgrenze tief	A14	10 °C
Verdichter		
Min. ON-Zeit	c01	3 Min.
Min. OFF-Zeit	c02	3 Min.
Diverses		

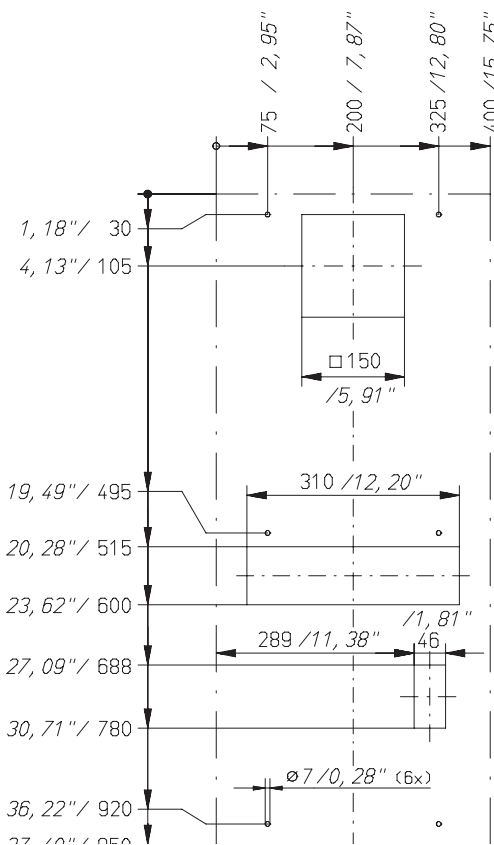
Alarm-Fehlercodeanzeige		Fehlercodeanzeige		Anzeige des Statuscodes	
A1	Hoch-Temperaturalarm	E1	Fehler am Regler	S0	Es wird geregelt
A2	Tief-Temperaturalarm	E6	Batterie austauschen + Uhr kontrollieren	S1	Wartet auf Ende der koordinierten Abtauung
A4	Tür-Alarm	E27	S5 Fühler Fehler	S2	ON-Zeit Verdichter
A5	Max. Hold time	E29	Sair Fühler Fehler	S3	OFF-Zeit Verdichter
A15	DI 1 Alarm			S4	Abtropfzeit
A45	Standby mode			S10	Kühlung von dem Hauptschalter gestoppt
A59	Möbelreinigung			S11	Kühlung vom Thermostat gestoppt
A61	Lüfteralarm			S14	Abtausequenz. Abtauung
				S15	Abtausequenz. Lüfter-Verzögerung
				S16	Kühlung ist gestoppt. (DI Eingang offen)
				S17	Tür offen (DI Eingang offen)
				S20	Notkühlung
				S25	Manuelle Regelung der Ausgänge
				S29	Möbelreinigung
				S32	Verzögerung der Ausgänge bei Anlauf
				non	Temperatur kann nicht angezeigt werden. Kein Fühler vorhanden.
				-d-	Abtauung ist in Gang./Erste Abkühlung nach Abtauung
				PS	Passwort ist erforderlich. Passwort einstellen

Technical data K1000FD-RD

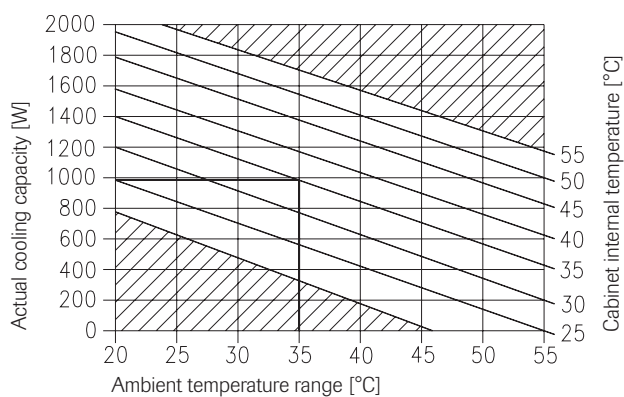
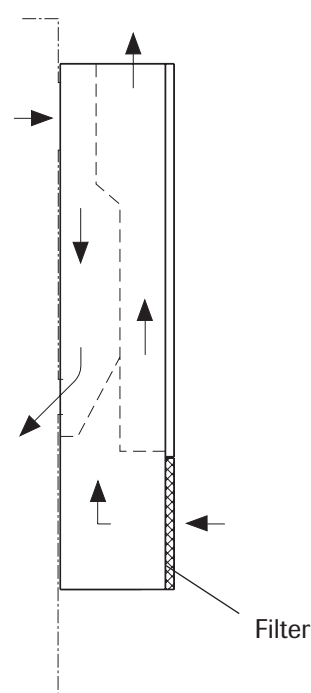
Technical data:

Nominal voltage:	230V,50/60Hz	115V,50/60Hz	400V,50/60Hz
Rated current:	2,0 A	4,4 A	1,2 A
Starting current:	11 A	22 A	7 A
Additional fuse:	6 AT	16 AT	6 AT
Actual cooling capacity: DIN3168/EN814:	L35-L35: 980 W	L35-L50: 560 W	
Coolant:	R134a / 630 g		
Allowable pressure:	28 bar		
Ambient temperature range:	+20°C.....+55°C		
Stock temperature:	-20.....+70°C		
Protection class Internal circuit/external circuit:	IP54 / IP44		
Weight:	39 kg	44 kg	46 kg
Factory temperature set:	30 °C off (Temperature setpoint), 35 °C on Switching 5 k,		
Door contact connection:	Yes, on pilot wire lead 4/5, bridged factory		
Fault sensor:	Indoor fan is switched off when the door is opened contact		
Electrical connection:	Yes, on pilot wire lead 1/2/3		
Condensate evaporation:	2 connection cable 3 m		
Dimensions	- WxHxD: 400x950x205 mm / 15.75"x37.4"x8.07"		

Drilling template external mounting



Routing of air flow



Compact controller EKC202C

Buttons



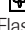
Set menu

1. Push the upper button until a parameter is shown
2. Push the upper or lower button to find the desired parameter
3. Push the middle button until the parameter value is shown
4. Push the upper or lower button to select a new value
5. Push the middle button again to enter the value.

Set temperature

1. Push the middle button until the temperature value is shown
2. Push the upper or the lower button and select the new value
3. Push the middle button to select the setting.

Light emitting diode

-  = refrigeration
-  = defrost
-  = fan operates

Flashes fast at alarm

Switch-off alarm relay and read out alarm/status codes

- Briefly push the upper button

Parameter settings

Function	Code	Current settings
Normal operation		
Temperature (setpoint)	-	30 °C
Thermostat		
Difference	r01	5K
Temperature unit (°C/°F)	r05	°C
Alarm		
Temperature alarm delay	A03	1 min.
Door alarm delay	A04	0 min.
High alarm limit	A13	50 °C
Low alarm limit	A14	10 °C
Compressor		
Min. ON-time	c01	3 min.
Min. OFF-time	c02	3 min.
Miscellaneous		

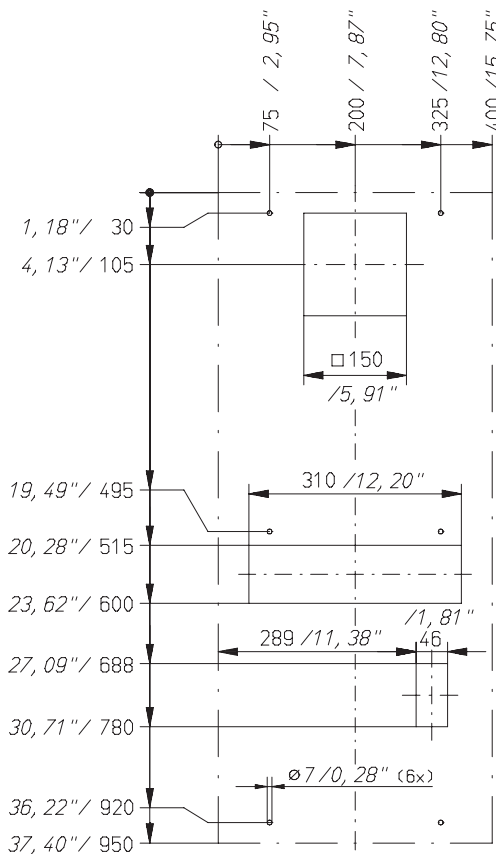
Alarm fault code display		Fault code display		Status code display	
A1	High temperature alarm	E1	Fault in controller	S0	Regulating
A2	Low temperature alarm	E6	Change battery + check clock	S1	Waiting for end of the coordinated defrost
A4	Door alarm	E27	S5 sensor error	S2	ON-time compressor
A5	Max. hold time	E29	Sair sensor error	S3	OFF-time compressor
A15	DI 1 alarm			S4	Drip-off time
A45	Standby mode			S10	Refrigeration stopped by main switch
A59	Case cleaning			S11	Refrigeration stopped by thermostat
A61	Condenser alarm			S14	Defrost sequence, defrosting
				S15	Defrost sequence, fan delay
				S16	Refrigeration stopped because of open DI input
				S17	Door open (open DI input)
				S20	Emergency cooling
				S25	Manual control of outputs
				S29	Case cleaning
				S32	Delay of output at start-up
				non	The defrost temperature cannot be displayed. There is no sensor
				-d-	Defrost in progress / First cooling after defrost
				PS	Password required. Set password

Caractéristiques techniques K1000FD-RD

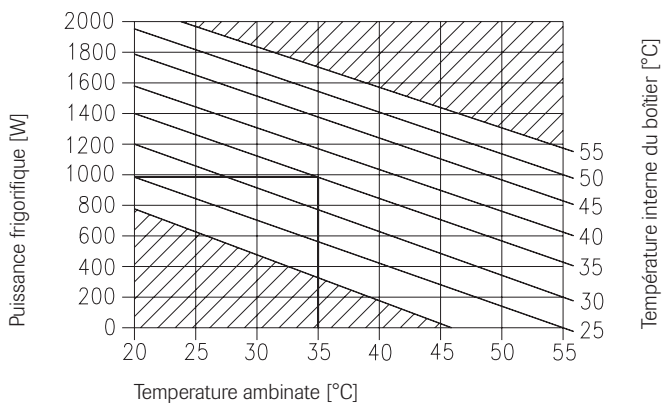
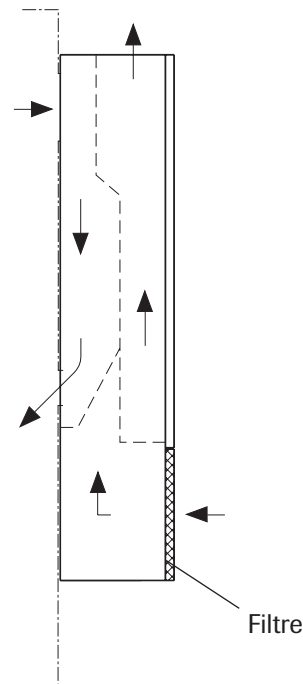
Caractéristiques techniques

Tension nominale :	230V,50/60Hz	115V,50/60Hz	400V,50/60Hz
Courant nominal :	2,0 A	4,4 A	1,2 A
Courant de démarrage :	11 A	22 A	7 A
Fusible en amont :	6 AT	16 AT	6 AT
Puissance frigorifique DIN3168/EN814 :	L35-L35: 980 W	L35-L50: 560 W	
Refrigerant :	R134a / 630		
Pression tolérée :	28 bar		
Température ambiante :	+20°C.....+55°C		
Stock ambiante :	-20.....+70°C		
Degré de protection Circuit intérieur/circuit extérieur :	IP54 / IP44		
Poids :	39 kg	44 kg	46 kg
Réglage température site :	30 °C à partir de (thermostat consigne), 35 °C hystérésis 5 K		
Commutateur de porte :	Oui, par ligne de commande brin 4/5, usine ponté		
Contact de défection :	Le ventilateur intérieur se éteint lorsque la porte est ouverte contacts		
Raccordement électrique :	Oui, par ligne de commande brin 1/2/3		
Evaporation de la condensation :	Câble de raccordement 3 m		
Dimensions:	LxHxP: 400x950x205 mm / 15.75"x37.4"x8.07"		

Gabarit de percages montage extérieur



Circuit d'air et découpes



Régulateur compact EKC202C

Boutons


Réglage du menu


1. Appuyer sur le bouton supérieur jusqu'à l'affichage d'un paramètre
3. Appuyer sur le bouton central jusqu'à l'affichage de la valeur du paramètre
4. Appuyez sur le bouton supérieur ou inférieur pour ajuster une nouvelle valeur
5. Appuyez de nouveau sur le bouton central pour mémoriser la valeur.


Réglage de la température

1. Appuyer sur le bouton central jusqu'à l'affichage de la valeur
2. Appuyez sur le bouton supérieur ou inférieur pour ajuster une nouvelle valeur
3. Appuyez sur le bouton central pour terminer le réglage de la température

Diode lumineuse

 = refroidissement

 = dégivrage

 = Ventilateur en marche

Clignotement rapide en cas d'alarme

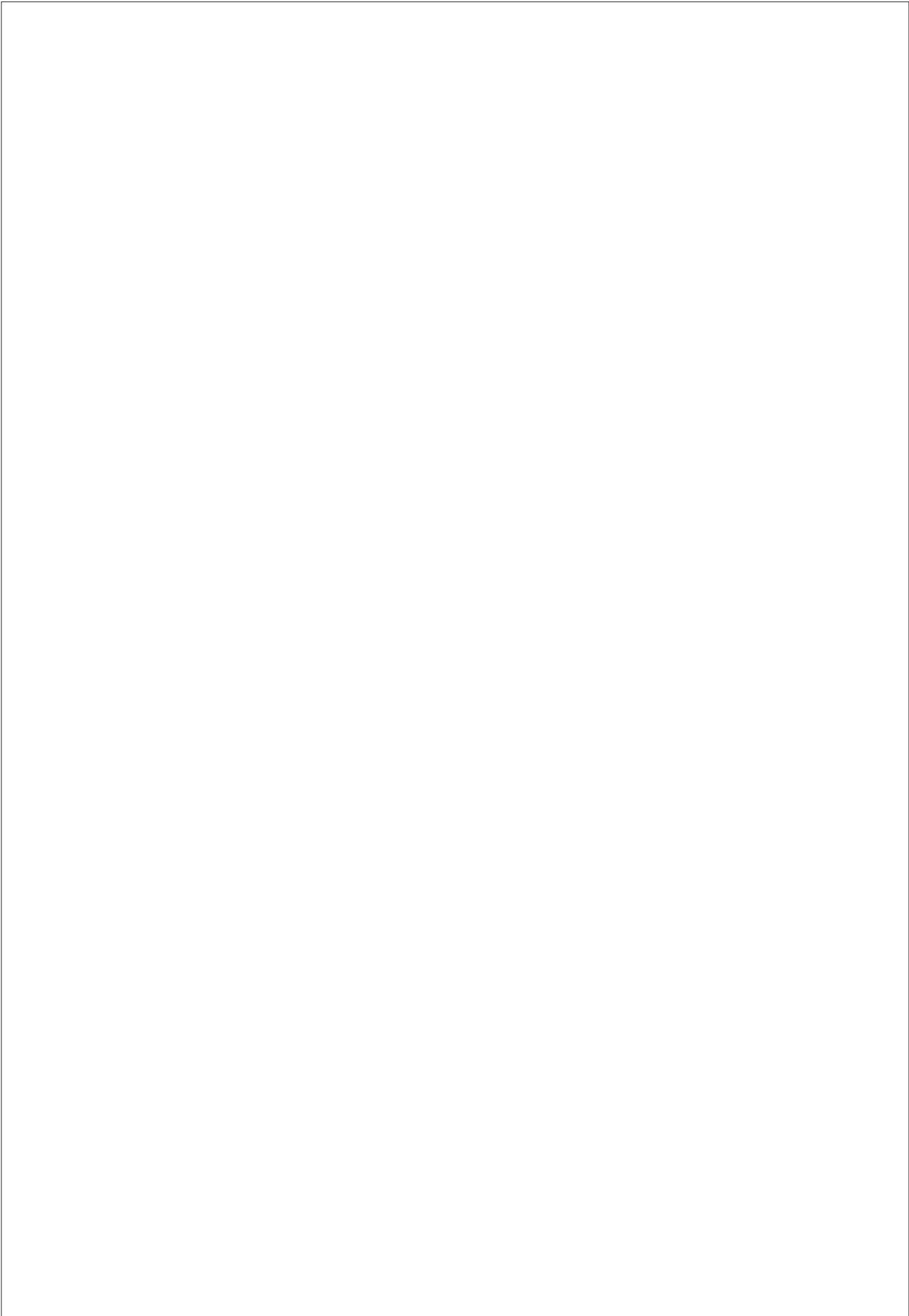
Déclenchez le relais d'alarme et lire les codes d'alarme/d'état.

- Appuyez brièvement sur le bouton supérieur

Réglage de paramètres

Fonction	Code	Réglage actuel
Fonctionnement normal		
Température (valeur programmée)	-	30 °C
Thermostat		
Différence	r01	5K
Unité de température (°C/°F)	r05	°C
Alarme		
Retard d'alarme de température	A03	1 min.
Retard d'alarme de porte	A04	0 min.
Limite supérieure d'alarme	A13	50 °C
Limite basse d'alarme	A14	10 °C
Compresseur		
Temps de marche min.	c01	3 Min.
Intervalle entre deux démarrages	c02	3 Min.
Divers		

Affichage de codes d'erreur alarme		Affichage de codes d'erreur		Affichage de codes d'état	
A1	Alarme température haute	E1	Défaut de régulateur	S0	Régulation est effectuée
A2	Alarme température basse	E6	Echanger la pile + vérifier heure	S1	Attend la fin du dégivrage coordonné
A4	Alarme porte	E27	Erreur de sonde S5	S2	Temps de marche du compresseur
A5	Temps de retenue max.	E29	Erreur de sonde Sair	S3	Temps d'arrêt du compresseur
A15	Temps de retenue max.			S4	Temps d'égouttement
A45	Mode veille			S10	Refroidissement arrêté par l'interrupteur principal
A59	Nettoyage de meuble			S11	Refroidissement arrêté par le thermostat
A61	Alarme condenseur			S14	Séquence de dégivrage dégivrage est effectué
				S15	Séquence de dégivrage temporisation du ventilateur
				S16	Refroidissement est arrêté (entrée DI ouverte)
				S17	Porte ouverte (entrée DI ouverte)
				S20	Refroidissement de secours
				S25	Régulation manuelle de sorties
				S29	Nettoyage de meubles
				S32	Temporisation de sorties lors du démarrage
				non	Affichage de température n'est pas possible, car il n'y a pas de sonde
				-d-	Dégivrage est effectué / premier refroidissement après le dégivrage
				PS	Mot de passe est nécessaire. Définir un mot de passe





häwa GmbH
 Industriestraße 12
 D 88489 Wain
 Tel. +49 7353 98460
 Fax +49 7353 1050
 info@haewa.de
 www.haewa.de

D 08451 Crimmitschau

Sachsenweg 3
 Tel. +49 3762 95271/2
 Fax +49 3762 95278
 vertrieb.c@haewa.de

D 47167 Duisburg

Gewerbegebiet Neumühl
 Theodor-Heuss-Str. 128
 Tel. +49 203 346530
 Fax +49 203 589785
 vertrieb.d@haewa.de

D 63477 Maintal
 Dörnigheim

Carl-Zeiss-Straße 7
 Tel. +49 6181 493031
 Fax +49 6181 494003
 vertrieb.rm@haewa.de

A 4020 Linz

Schmachtl GmbH
 Pummererstraße 36
 Tel. +43 732 76460
 Fax: +43 732 785036
 office.linz@schmachtl.at

CH 8967 Widen

häwa (Schweiz) ag
 Gyrenstrasse 5a
 Tel. +41 43 3662222
 Fax +41 43 3662233
 info@haewa.ch

DK 6400 Sonderborg

Eegholm A/S
 Grundtvigs Allé 165 - 169
 Tel. +45 73 121212
 Fax: +4573 121213
 eegholm@eegholm.dk

E 48450 Etxebarri

haweia ibérica, s.l.
 Poligono Leguizamón
 Calle Guipuzcoa, Pab.9
 Tel. +34 944 269521
 Fax: +34 944 261087
 haweia@ctv.es

F 67600 Sélestat

häwa France Sarl
 22, Rue Roswag
 Tel. +33 6 72713309
 info@haewa.fr

I 88489 Wain

häwa Italia
 Industriestraße 12
 Tel. +49 7353 9846115
 Fax +49 7353 1050
 info@haewa.it

NL 7500 AC Enschede

häwa Nederland B.V.
 Postbus 136
 Tel. +31 53 4321835
 Fax +31 53 4303414
 info@haewa.nl

SE 88489 Wain

häwa Schweden
 Industriestraße 12
 Tel. +49 7353 98460
 Fax +49 7353 1050
 info@haewa.se

SE 192 79 Sollentua
 (only for tools)

Nelco Contact AB
 Bergkällvägen 29
 Tel. + 46 8 7547040
 Fax +46 8 7548051
 info@nelco.se

USA Duluth, GA 30097

haewa Corporation
 3768 Peachtree Crest Drive
 Tel. +1 770 9213272
 Fax +1 770 9212896
 info@haewa.com

RUS 88489 Wain

häwa Russland
 Industriestraße 12
 Tel. +49 7353 9846 169
 Fax +49 7353 1050
 edgar.getz@haewa.de



SCHRANKSYSTEME



X-FRAME



GEHÄUSE



ZUBEHÖR



KLIMATISIERUNG



LEITUNGSKANÄLE



SONDERBAUTEN



WERKZEUGE