

Technische Daten:

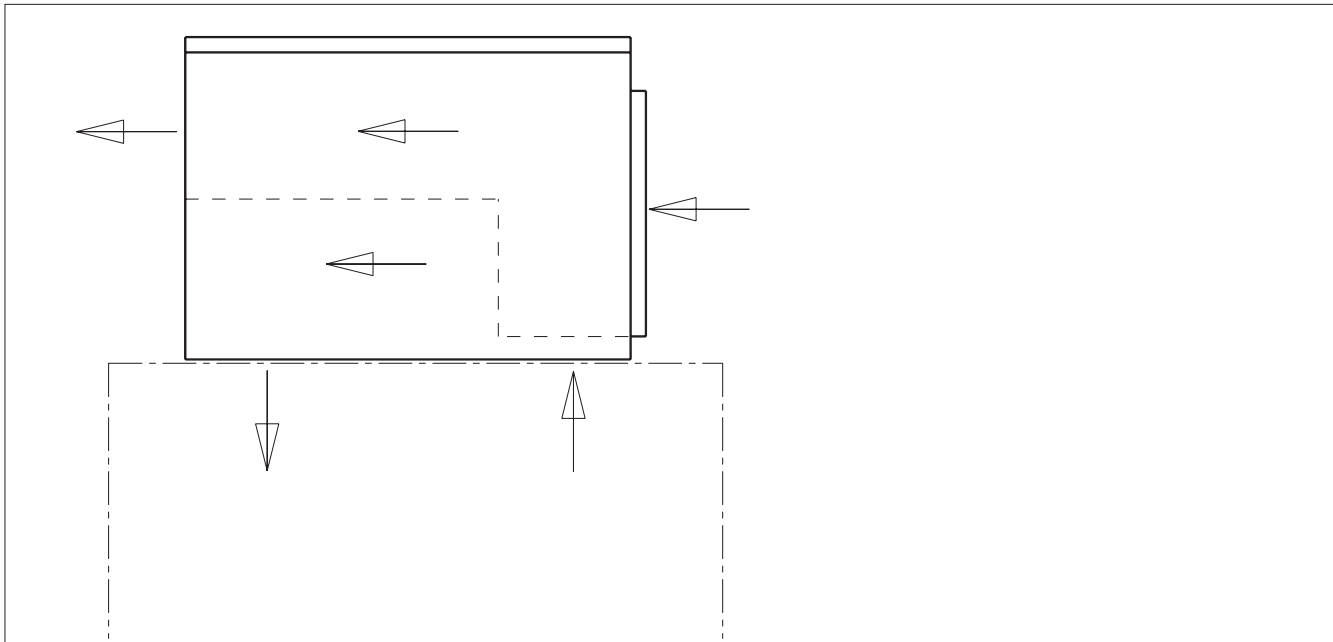
Nennspannung:	230 V, 60/50 Hz	
Nennstrom:	4,5 A	
Anlaufstrom:	22 A	
Vorsicherung:	10 AT	
Nutzkühlleistung DIN3168/EN814:	L35-L35: 1500/1440 W	L35-L50: 1100/1060 W
Kältemittel:	R134a / 540 g	
Zul. Druck:	28 bar	
Umgebungstemperaturbereich:	+20°C.....+55°C	
Lagertemperatur:	-20.....+70°C	
Schutzart Innenkreislauf / Außenkreislauf:	IP54 / IP44	
Gewicht:	51 kg	
Werkseitige Temperatureinstellung:	35 °C, Regelelektronik KR-HD	
Türkontaktanschluß:	Ja, an der Steuerleitung Ader 4/5	
Störmeldekontakt:	Ja, an der Steuerleitung Ader 1/2/3	
elektrischer Anschluß:	2 Anschlußkabel 3 m	
Kondensatverdunstung:	-	
Kondensatablauf:	Es ist für einen ungehinderten Ablauf des Kondenswassers zu sorgen. Auf den rückseitigen Ablaufstutzen Durchmesser 16 mm kann ein Schlauch aufgesteckt werden. Der auf dem Schrank liegende Schlauchteil muß eben verlegt sein, da eine Erhöhung zum Überlaufen der Kondensatwanne führen könnte.	
Maße:	B x H x T: 600 x 420 x 375 mm / 23.62" x 16.54" x 14.76"	

Technical data:

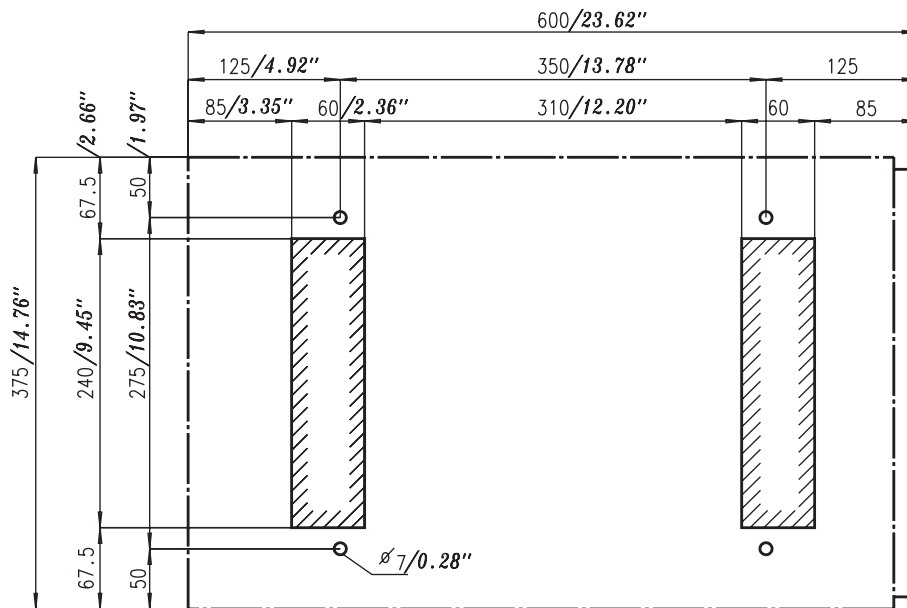
Nominal voltage:	230 V, 60/50 Hz	
Rated current:	4,5 A	
Starting current:	22 A	
Additional fuse:	10 AT	
Actual cooling capacity: DIN3168/EN814:	L35-L35: 1500/1440 W	L35-L50: 1100/1060 W
Coolant:	R134a / 540 g	
Allowable pressure:	28 bar	
Ambient temperature range:	+20°C.....+55°C	
Stock temperature:	-20.....+70°C	
Protection class Internal circuit/external circuit:	IP54 / IP44	
Weight:	51 kg	
Factory temperature set:	35 °C, control electronic KR-HD	
Door contact connection:	Yes, on pilot wire lead 4/5	
Fault sensor:	Yes, on pilot wire lead 1/2/3	
Electrical connection:	2 connection cable 3 m	
Condensate evaporation:	-	
Condensate outlet device:	A well functioning drain of the condensed water must be installed. It is possible to attach a hose onto the back drain (inner diameter 16 mm/0.63"). The cabinet mounted hose portion must be draining horizontally or downward, since an elevation rise may lead to an overflow of the drip pan.	
Dimensions:	W x H x D: 600 x 420 x 375 mm / 23.62" x 16.54" x 14.76"	

Caractéristiques techniques

Tension nominale :	230 V, 60/50 Hz	
Courant nominal :	4,5 A	
Courant de démarrage :	22 A	
Fusible en amont :	10 AT	
Puissance frigorifique DIN3168/EN814 :	L35-L35: 1500/1440 W	L35-L50: 1100/1060 W
Refrigerant :	R134a / 540 g	
Pression tolérée :	28 bar	
Temperature ambiante :	+20°C.....+55°C	
Stock ambiante :	-20.....+70°C	
Degré de protection Circuit intérieur/circuit extérieur :	IP54 / IP44	
Poids :	51 kg	
Réglage température site :	35 °C, réglage électronique KR-HD	
Commutateur de porte :	Oui, par ligne de commande brin 4/5	
Contact de défection :	Oui, par ligne de commande brin 1/2/3	
Raccordement électrique :	Câble de raccordement 3 m	
Evaporation de la condensation :	-	
Purgeur de condensat :	Veiller à ce que l'eau de condensation puisse s'écouler librement. Il est possible de monter un tuyau sur le raccord extérieur arrière (diamètre intérieur 16 mm). La partie du tuyau positionnée sur l'armoire, doit être posé horizontalement car une inclinaison pourrait entraîner un écoulement dans la cuve de condensation.	
Dimensions :	L x H x P: 600 x 420 x 375 mm / 23.62" x 16.54" x 14.76"	



Luftführung
 Routing of air flow
 Circuit d'air et découpes



Montageskizze Schrankaufbau
 Mounting diagram top mounting
 Croquis de montage sur le toit de l'armoire

Änderungen vorbehalten/Specifications subject to modifications/Sous réserve de modifications
 © hawa, 03/2022 3128-1500-01-77TD

	SCHRANKSYSTEME
	X-FRAME
	GEHÄUSE
	ZUBEHÖR
	KLIMATISIERUNG
	LEITUNGSKANÄLE
	SONDERBAUTEN
	WERKZEUGE

hawa GmbH

Industriestraße 12
 88489 Wain
 Tel. +49 7353 9846-0
 Fax +49 7353 1050
 info@haewa.de
 www.haewa.de

F 67600 Sélestat

hawa-France Sarl
 22, Rue Roswag
 Tel. +33 6 72713309
 info@haewa.fr

USA Duluth, GA 30097

haewa Corporation
 3764 Peachtree Crest Drive
 Tel. +1 770 9213272
 Fax +1 770 9212896
 info@haewa.com