

## Umbauanleitung Kühlgeräte-Regelelektronik TRM.. auf KR-HS

1. Geräte-Deckel abschrauben
2. alte Hauptplatine TRM ausbauen (Achtung: Kabel von Kompressor und Lüftern mit M1/M2/M3 kennzeichnen).
3. Thermostat ausbauen (Kapillarfühlerleitung am E-Kasten Ausgang abschneiden)
4. Hauptplatine KR-HS einbauen
5. Temperaturfühler TS1 einbauen und an Regelelektronik anschließen  
Bei den meisten Kühlgeräten ist der Einbau des Temperaturfühlers am Original-Einbauort im Ansaugraum Innenkreis schwierig durchzuführen.  
Deshalb wird empfohlen, den Temperaturfühler durch die Geräterückwand in den Schaltschrank zu führen und am Luftansauggitter zu befestigen.
6. Motorenkabel M1/M2/M3 anklemmen
7. Netzanschluß und Pressostat anklemmen
8. Störmeldekabel anklemmen
9. Türschalterbrücke Klemme 4/5 einbauen
10. Geräte-Deckel anschrauben und Gerät in Betrieb nehmen

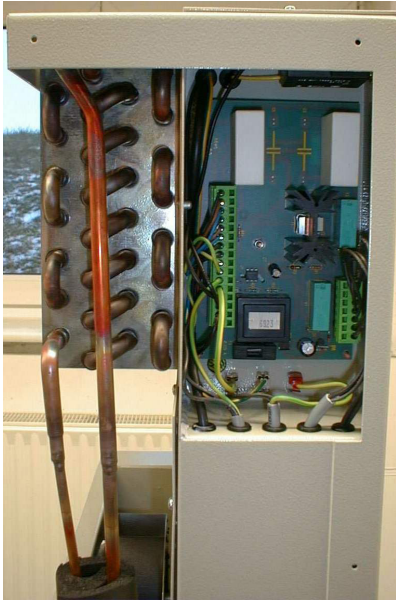
Komponente	TRM..	KR-HS
Innenventilator M3 / PE		1
Innenventilator M3 / SW	16	2
Innenventilator M3 / BN	15	3
Innenventilator M3 / BL	14	4
Außenventilator M2 / PE		5
Außenventilator M2 / SW	13	6
Außenventilator M2 / BN	12	7
Außenventilator M2 / BL	11	8
Kompressor M1 / PE		9
Kompressor M1 / N (Ader 1)	9 N'	10
Kompressor M1 / L (Ader 2)	10 L	11
Störmeldekontakt Rel.1 Schließer (Ader 3)	17	12
Störmeldekontakt Rel. 1/2 Eingang (Ader 1)	18	13
Störmeldekontakt Rel. 1 Öffner, Rel. 2 Schließer (Ader 2)	19	14
Türschalter S1 Ader 4/5	20/21	15/16
HP-Pressostat F1	22/23	17/18
Phasenüberwachung F2 / Thermoschutz F3	-	19/20
Netzanschluß L1	1	1
Netzanschluß N	2	2
Netzanschluß PE		

## Conversion Instructions cooling unit controller TRM.. to KR-HS

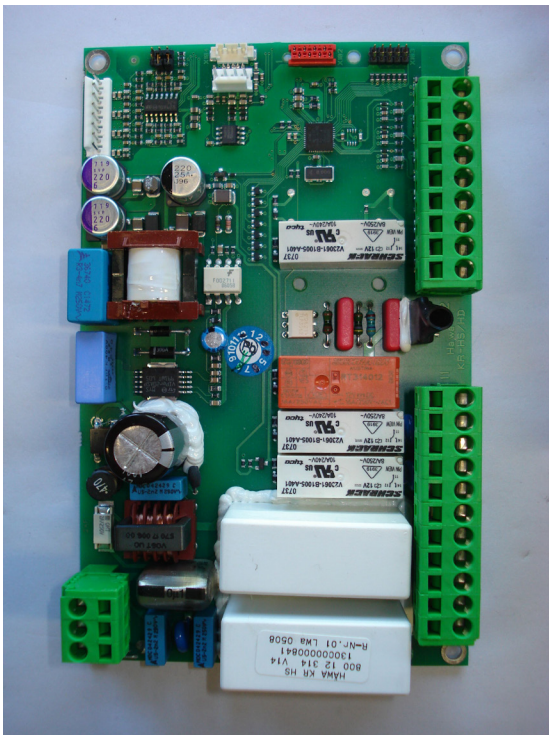
1. Remove unit cover
2. Remove old control board TRM (Note: Mark compressor and fan wires with M1/M2/M3)
3. Remove thermostat (capillary cut line on the E-box output)
4. Install new control board KR-HS
5. Temperature sensor TS1 install and connect to control electronics  
In most cooling devices, the installation of the thermostat at the original location within the suction chamber inner circle, are difficult to perform. Therefore, it is recommended to feed the thermostat through the rear panel of the cabinet and attach to the air intake grid.
6. Connect motor wires M1/M2/M3
7. Connect power cord and pressure controller
8. Connect fault sensor
9. Insert door switch jumper
10. Reinstall unit cover and turn on the unit

Component	TRM..	KR-HS
Inside fan M3 / PE		1
Inside fan M3 / BK	16	2
Inside fan M3 / BN	15	3
Inside fan M3 / BU	14	4
Outside fan M2 / PE		5
Outside fan M2 / BK	13	6
Outside fan M2 / BN	12	7
Outside fan M2 / BU	11	8
Compressor M1 / PE		9
Compressor M1 / N (leg 1)	9 N'	10
Compressor M1 / L (leg 2)	10 L	11
Fault sensor Rel.1, normally open (leg 3)	17	12
Fault sensor Rel. 1/2, input (leg 1)	18	13
Fault sensor Rel. 1, normally closed, Rel. 2 normally open (leg 2)	19	14
Door switch S1 leg 4/5	20/21	15/16
HP-pressure controller F1	22/23	17/18
Phase monitor F2 / Thermal protector F3	-	19/20
Power supply L1	1	1
Power supply N	2	2
Power supply PE		

Alte Elektronik TRM  
Old controller TRM



Neue Elektronik KR-HS  
New controller KR-HS





häwa GmbH  
 Industriestraße 12  
 D 88489 Wain  
 Tel. +49 7353 98460  
 Fax +49 7353 1050  
 info@haewa.de  
 www.haewa.de

**D 08451 Crimmitschau**

Sachsenweg 3  
 Tel. +49 3762 95271/2  
 Fax +49 3762 95278  
 vertrieb.c@haewa.de

**D 47167 Duisburg**

Gewerbegebiet Neumühl  
 Theodor-Heuss-Str. 128  
 Tel. +49 203 346530  
 Fax +49 203 589785  
 vertrieb.d@haewa.de

**D 63477 Maintal**  
 Dörnigheim

Carl-Zeiss-Straße 7  
 Tel. +49 6181 493031  
 Fax +49 6181 494003  
 vertrieb.rm@haewa.de

**A 4020 Linz**

Schmachtl GmbH  
 Pummererstraße 36  
 Tel. +43 732 76460  
 Fax: +43 732 785036  
 office.linz@schmachtl.at

**CH 8967 Widen**

häwa (Schweiz) ag  
 Gyrenstrasse 5a  
 Tel. +41 43 3662222  
 Fax +41 43 3662233  
 info@haewa.ch

**DK 6400 Sonderborg**

Eegholm A/S  
 Grundtvigs Allé 165 - 169  
 Tel. +45 73 121212  
 Fax: +4573 121213  
 eegholm@eegholm.dk

**E 48450 Etxebarri**

haweia ibérica, s.l.  
 Poligono Leguizamón  
 Calle Guipuzcoa, Pab.9  
 Tel. +34 944 269521  
 Fax: +34 944 261087  
 haweia@ctv.es

**F 67600 Sélestat**

häwa France Sarl  
 22, Rue Roswag  
 Tel. +33 6 72713309  
 info@haewa.fr

**I 88489 Wain**

häwa Italia  
 Industriestraße 12  
 Tel. +49 7353 9846115  
 Fax +49 7353 1050  
 info@haewa.it

**NL 7500 AC Enschede**

häwa Nederland B.V.  
 Postbus 136  
 Tel. +31 53 4321835  
 Fax +31 53 4303414  
 info@haewa.nl

**SE 88489 Wain**

häwa Schweden  
 Industriestraße 12  
 Tel. +49 7353 98460  
 Fax +49 7353 1050  
 info@haewa.se

**SE 192 79 Sollentua**  
 (only for tools)

Nelco Contact AB  
 Bergkällvägen 29  
 Tel. + 46 8 7547040  
 Fax +46 8 7548051  
 info@nelco.se

**USA Duluth, GA 30097**

haewa Corporation  
 3768 Peachtree Crest Drive  
 Tel. +1 770 9213272  
 Fax +1 770 9212896  
 info@haewa.com

**RUS 88489 Wain**

häwa Russland  
 Industriestraße 12  
 Tel. +49 7353 9846 169  
 Fax +49 7353 1050  
 edgar.getz@haewa.de



SCHRANKSYSTEME



X-FRAME



GEHÄUSE



ZUBEHÖR



KLIMATISIERUNG



LEITUNGSKANÄLE



SONDERBAUTEN



WERKZEUGE