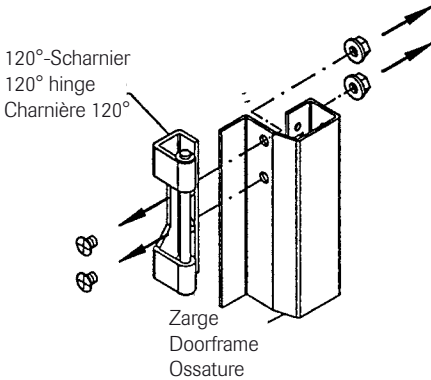
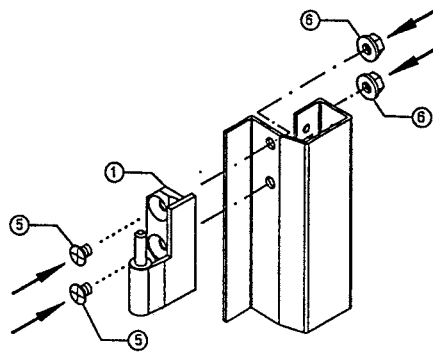


Umbauanleitung für 180°-Scharnier H395  
 Modification instructions for 180° hinge type H395  
 Instructions de modification de charnières 180° type H395

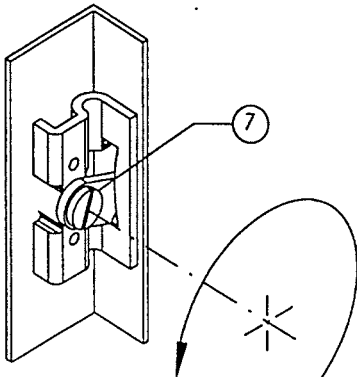
1. Entfernen des 120°-Scharniers von der Zarge
1. Remove the 120° hinge from the doorframe
1. Enlever la charnière 120° de l'ossature



2. Anschrauben von 1 mit 5 und 6
2. Screw item 1 by means of item 5 and 6
2. Fixer la pos. 1 à l'aide de la pos. 5 et 6



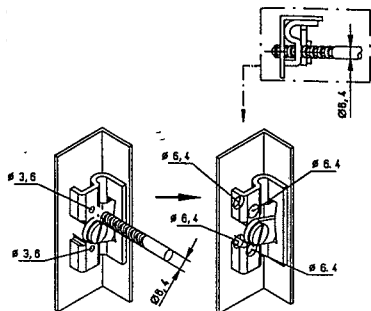
3. Riegel 7 bis zum Anschlag drehen
3. Tighten locking device item 7 completely
3. Visser le dispositif de fermeture pos. 7 complètement



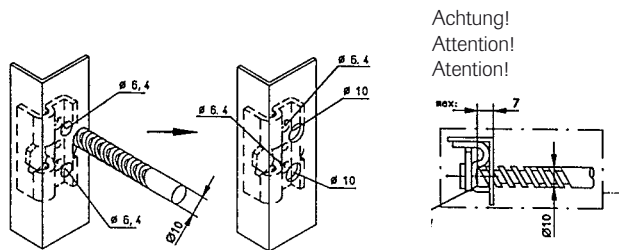
Lieferumfang  
 Delivery includes  
 Conditionnement

Pos./Item	St./pc.	Bezeichnung/Description/Désignation
1	1	Schrankscharnierteil/Cabinet hinge part/Partie de charnière de l'armoire
2	1	Türscharnierteil/Door hinge part/Partie de charnière de la porte
3	2	Schraube M6x10/Screw M6x10/Vis M6x10
4	2	Fächerscheibe 6.4/Serrated lock washer 6.4/Rondelle éventail 6.4
5	2	Senkschraube M6x16/Cross recessed countersunk head screws M6x16/Vis à tête fraisée à empreinte cruciforme M6x16
6	2	Mutter M6/Nut M6/Écrou M6

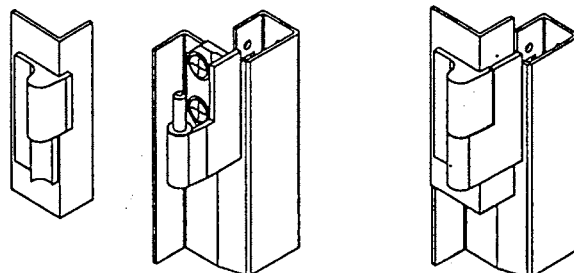
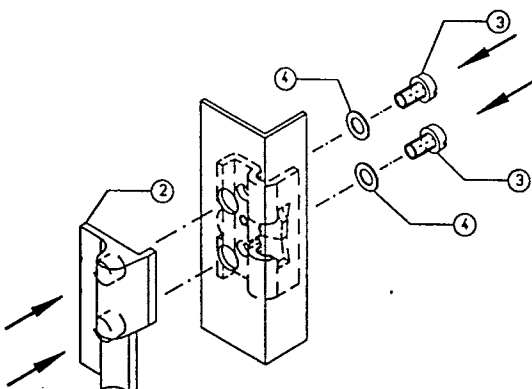
4. Die vorhandenen Bohrungen Ø 3,6 von innen nach außen durch das eingeschweißte Scharnierteil und die Türe auf Ø 6,4 aufbohren.
4. Enlarge the existing holes from Ø 3.6 to Ø 6.4 by drilling from the inside to the outside, through the welded hinge part and the door.
4. Elargir les trous existants de Ø 3.6 à Ø 6.4 en perçant de l'intérieur ver l'extérieur à travers de la partie de la charnière soudée et la porte.

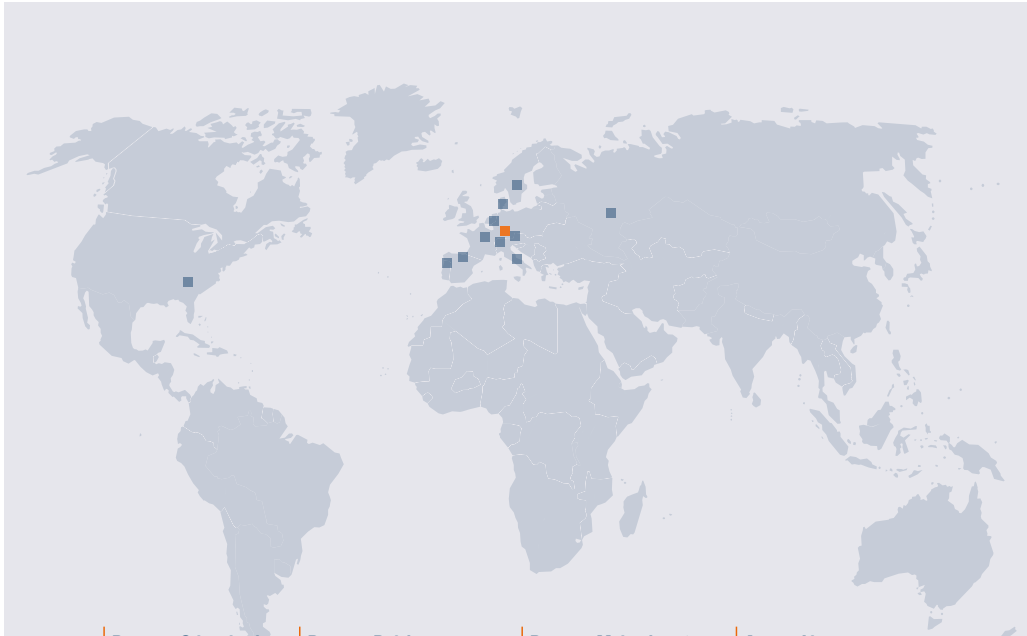


5. Die Bohrung Ø 6,4 in der Türe auf Ø 10 aufbohren.
  5. Enlarge the Ø 6.4 hole in the door to Ø 10.
  5. Elargir le trou de Ø 6.4 dans la porte à Ø 10.
- Achtung! Nicht durchs eingeschweißte Scharnierteil bohren!!!  
 Attention: Do not drill through the welded hinge part!!!  
 Attention: Ne pas percer à travers de la partie de charnière soudée!!!



6. Anschrauben von 2 mit 3 und 4
6. Fix item 2 by means of item 3 and 4
6. Fixer la pos. 2 à l'aide de la pos. 3 et 4





häwa GmbH  
 Industriestraße 12  
 D 88489 Wain  
 Tel. +49 7353 98460  
 Fax +49 7353 1050  
 info@haewa.de  
 www.haewa.de

**D 08451 Crimmitschau**

Sachsenweg 3  
 Tel. +49 3762 95271/2  
 Fax +49 3762 95278  
 vertrieb.c@haewa.de

**D 47167 Duisburg**

Gewerbegebiet Neumühl  
 Theodor-Heuss-Str. 128  
 Tel. +49 203 346530  
 Fax +49 203 589785  
 vertrieb.d@haewa.de

**D 63477 Maintal**  
 Dörnigheim

Carl-Zeiss-Straße 7  
 Tel. +49 6181 493031  
 Fax +49 6181 494003  
 vertrieb.rm@haewa.de

**A 4020 Linz**

Schmachtl GmbH  
 Pummererstraße 36  
 Tel. +43 732 76460  
 Fax: +43 732 785036  
 office.linz@schmachtl.at

**CH 8967 Widen**

häwa (Schweiz) ag  
 Gyrenstrasse 5a  
 Tel. +41 43 3662222  
 Fax +41 43 3662233  
 info@haewa.ch

**DK 6400 Sonderborg**

Eegholm A/S  
 Grundtvigs Allé 165 - 169  
 Tel. +45 73 121212  
 Fax: +4573 121213  
 eegholm@eegholm.dk

**E 48450 Etxebarri**

haweia ibérica, s.l.  
 Poligono Leguizamón  
 Calle Guipuzcoa, Pab.9  
 Tel. +34 944 269521  
 Fax: +34 944 261087  
 haweia@ctv.es

**F 67140 Eichhoffen**

häwa France Sarl  
 8 B Rue des Industries  
 Tel. +33 3 88088880  
 Fax: +33 3 88088859  
 info@haewa.fr

**I 88489 Wain**

häwa Italia  
 Industriestraße 12  
 Tel. +49 7353 9846115  
 Fax +49 7353 1050  
 info@haewa.it

**NL 7500 AC Enschede**

häwa Nederland B.V.  
 Postbus 136  
 Tel. +31 53 4321835  
 Fax +31 53 4303414  
 info@haewa.nl

**SE 88489 Wain**

häwa Schweden  
 Industriestraße 12  
 Tel. +49 7353 98460  
 Fax +49 7353 1050  
 info@haewa.se

**SE 192 79 Sollentua**  
 (only for tools)

Nelco Contact AB  
 Bergkällvägen 29  
 Tel. + 46 8 7547040  
 Fax +46 8 7548051  
 info@nelco.se

**USA Duluth, GA 30097**

haewa Corporation  
 3764 Peachtree Crest Drive  
 Tel. +1 770 9213272  
 Fax +1 770 9212896  
 info@haewa.com

**RUS 88489 Wain**

häwa Russland  
 Industriestraße 12  
 Tel. +49 7353 9846 169  
 Fax +49 7353 1050  
 edgar.getz@haewa.de



SCHRANKSYSTEME



X-FRAME



GEHÄUSE



ZUBEHÖR



THERMOKOMPONENTEN



LEITUNGSKANÄLE



SONDERBAUTEN



WERKZEUGE