

#### Revisionsöffnungsverschluss „Vorsatztüre HFI VF90“

Zum Verschließen bestehender Öffnungen in nichtbelasteten, raumabschließenden Wänden, mit der Feuerwiderstandsklasse F90 gemäß DIN 4102 Teil 4 bei einseitiger Brandbeanspruchung.

Anwendung:

- a) in Flucht- und Rettungswegen
- b) Verschließen bestehender Öffnungen in Wänden nach DIN 4102 Teil 4.2, 4.4, 4.4, 4.5, 4.6, 4.8

#### ABP: P-MPA-E-04-040

Durch Brandtest von der Innenseite nachgewiesen und gutachterlich bestätigt wurde bis zur 90. Versuchsminute weder Rauchgasaustritt oder Rauchgasentwicklung festgestellt.

Einbauart: **Wandmontage**

z.B. für Unterputzverteiler in Flucht- und Rettungswegen.

Geringe Aufbauhöhe: **70,5 mm**

Geringe Überlappung des Wandausbruchs:

**90 mm** umlaufend

Maße in mm:

	1-flgl.	2-flgl.
B:	350 – 1100	600 - 1330
H:	350 – 1250	600 - 1250
T:	70,5	70,5

#### Ausführung:

- Rahmen aus 1,5 mm Stahlblech oder Edelstahl,
- Türe(n) aus 2,0 mm Stahlblech oder Edelstahl, 180° öffnend, Standardanschlag rechts, auf links wechselbar.
- Ab B-600 mm in 2-flgl. Ausführung lieferbar.
- Verschluss: Schwenkhebelgriff mit Verschlussystem
- Standardschließung 3 mm Doppelbart, andere Schließungen optional.
- Bei 2-flgl. Ausführung immer Stangenverschluss.
- Schutzart: IP 55 nach DIN EN 60529 IP 54 bei 2-flgl. Ausführung
- Erdung: an Türe und Rahmen nach DIN EN 60439-1:1999.
- Wärmedämmung durch Brandschutzplatte
- Wärmedichtung durch Intumeszenzmaterial
- Raumdichtung: Türe durch Spezial PU-Dichtung, Rahmen zusätzlich durch Brandschutzmasse
- Wandbefestigung. Rahmen mit Befestigungsbohrungen für Brandschutz-Rahmendübel M10x80 (Fabr. Hilti, Würth)
- Oberfläche: RAL 7035 (andere Lackierungen auf Wunsch) Edelstahlausführung geschliffen

Vermerk: Der Rahmen ist bauseits nach erfolgter Montage umlaufend mit Brandschutz-/ Fugendichtmasse oder Fugendichtung der Fabrikate Hilti CP 601S, Promaseal-Mastic, Promastop- Systemkitt, ZZ-Druckschaum BDS oder ZZ 10x7 abzudichten.

#### Retrofit closure system “Closure door HFI VF90“

To close existing openings in bulkhead walls to achieve a fire resistance rating type F90 per DIN 4102 part 4 in case of a one-sided fire exposure.

Application:

- a) In emergency evacuation routes
- b) Closing of existing openings in walls as per DIN 4102 part 4.2, 4.4, 4.5, 4.6, 4.8

#### ABP: P-MPA-E-04-040

The inside wall of a subject room was exposed to a 90-minute fire resistance test. It was certified that smoke neither escaped, nor developed, within the test period.

For wall mounting

e.g. for recessed wall mounted distribution enclosures in emergency evacuation routes.

Minimum door protrusion: **2.78“**

Minimum overlap surrounding the wall cut-out:

**3.54“ continuously**

Dimensions in inch:

	Single door	Two doors
Width (B):	13.78“ – 43.31“	23.62“ - 52.36“
Height (H):	13.78“ – 49.21“	23.62“ - 49.21“
Depth (T):	2.78“	2.78“

#### Construction:

- Frame 16 ga sheet steel or stainless steel,
- Door(s) 14 ga sheet steel or stainless steel, 180° opening, angle, door mounted to right side, can be changed to left side. Two-door version is available from W-23.62“.
- Locking: Pivot lever with locking system, standard locking 3 mm double mandrel, other locking types as specified. Two-door versions are always equipped with bar locks.
- Protection class: IP 54 to DIN EN 60529. IP 54 for double door enclosures
- Ground connection on door and frame to DIN EN 60439-1:1999.
- Thermal barrier insulating boards with thermally expanding (intumescent) material
- Smoke barrier: Door sealed via special PU-sealing, frame sealed via additional fire-safety cement
- Wall attachment. Frame with hole pattern for fire safety frame dowel M10x80 (type Hilti, Würth)
- Surface finish: RAL 7035 (or as specified) Stainless steel version: Brushed

Note: After installation, the frame must be sealed continuously by others with fire safety joint sealing cement or joint sealing type Hilti CP 601S, Promaseal Mastic, Promastop- Systemkitt, ZZ-Druckschaum BDS or ZZ 10x7.

#### Système de fermeture de secours „Porte avant HFI VF90“

Pour la fermeture d'ouvertures existantes dans des cloisons de séparation avec une durée de résistance au feu type F90 suivant DIN 4102 partie 4 en cas de feu d'un côté.

Application:

- a) Dans des passages d'issues de secours et de sauvetage
- b) Fermeture d'ouvertures existantes dans des cloisons suivant DIN 4102 partie 4.2, 4.4, 4.5, 4.6, 4.8

#### ABP: P-MPA-E-04-040

Des tests de résistance au feu venant de l'intérieur du coffret ont été effectués durant 90 minutes: aucune fumée ne s'est produite ou échappée.

Type de montage: **Fixation murale**

Par ex.: Pour des coffrets encastrés dans des issues de secours et de sauvetage.

Faible hauteur de débordement: **70,5 mm**

Faible recouvrement de la découpe:

**90 mm** sur tout le pourtour

Dimensions en mm:

	à 1 porte	à 2 portes
Largeur (B):	350 - 1100	600 - 1330
Hauteur (H):	350 - 1250	600 - 1250
Profondeur (T):	70,5	70,5

#### Conception:

- Cadre en tôle d'acier 1,5 mm ou en acier inoxydable
- Porte(s) en tôle d'acier 2,0 mm ou en acier inoxydable, angle d'ouverture 180°, porte standard montée à droite, peut être changée à gauche. A partir de L-600 mm livrable à deux portes.
- Fermeture: Poignée à levier pivotant avec système de fermeture, serrure standard double-barre 3 mm, autres axes de fermeture sur demande. Les coffrets à deux portes sont toujours équipés de serrures à crémonne.
- Degré de protection: IP 55 suivant DIN EN 60529. IP 54 pour les coffrets à deux portes
- Mise à la terre: Raccordement sur porte et cadre suivant DIN EN 60439-1:1999.
- Isolation contre les effets de la chaleur par plaque protégée contre le feu
- Protection contre la transmission de la chaleur par matière intumescente
- Protection contre la transmission de fumée: Porte avec joint d'étanchéité spécial PU, le cadre peut être également protégé avec joint d'étanchéité anti-feu (mis en place par le client)
- Fixation murale: Cadre avec trous de fixation pour cheville-cadre protégée contre le feu M10x80 (fabricant Hilti, Würth)
- Finition: RAL 7035 (autres couleurs sur demande) Version en acier inoxydable: Brossée

Remarque: Après le montage, il faut rendre le cadre étanche sur tout le pourtour à l'aide de joint d'étanchéité spécifiquement protégé contre le feu des fabricants Hilti CP 601S, Promaseal-Mastic, Promastop- Sytemkitt, ZZ-Druckschaum BDS ou ZZ 10x7.

**Bestelltext:**

**Vorsatztüre HFI VF90**

gemäß ABP: P-MPA-E-04-040

Einbauart: **Wandmontage**

(in Flucht- und Rettungswegen oder als Revisionsöffnungsverschluss in Wänden).

Geringe Aufbauhöhe: **70,5 mm**

Geringe Überlappung des Wandausbruchs: **90 mm** umlaufend

Maße:

B = .... mm, H = .... mm, T = 70,5 mm

Bi = B-180 mm, Hi = H-180 mm

Vorsatztüre rechts oder links anschlagbar, Wandbefestigung: Rahmen mit Befestigungsbohrungen für Brandschutz-Rahmendübel M10x80 (Fabr. Hilti, Würth),

Oberfläche: RAL 7035

(andere Lackierungen auf Wunsch)

Edelstahlausführung geschliffen

Die Bedienanleitung ist zu beachten!

Preis und Lieferzeit auf Anfrage

**Ordering instructions:**

**Front door HFI VF90**

per ABP: P-MPA-E-04-040

**For wall mounting**

(In emergency evacuation routes or for retrofit closure system in walls).

Minimum door protrusion: **2.78"**

Minimum overlap surrounding the wall cut-out: **3.54"** continuously

Dimensions in inches:

Width (B) = ", height (H) = ", depth (T) = 2.78"

Clear width (Bi) = width-7.09", clear height (Hi) = height-7.09"

Door either left or right hinged

Wall attachment: Frame with hole pattern for fire safety frame studs M10x80 (type Hilti, Würth)

Surface finish: RAL 7035

(or as specified)

Stainless steel version: Brushed

Note: Follow instructions in the operation manual!

Price and delivery time upon request

**Texte de commande:**

**Porte avant HFI VF90**

suivant ABP: P-MPA-E-04-040

Type de montage: **Fixation murale**

(Pour le montage dans des issues de secours et de sauvetage ou comme système de fermeture d'ouvertures dans des cloisons).

Faible hauteur de débordement: **70,5 mm**

Faible recouvrement de la découpe: **90 mm** sur tout le pourtour

Dimensions:

Largeur (B) = .... mm, hauteur (H) = .... mm,

profondeur (T) = 70,5 mm

Largeur intérieure (Bi) = B-180 mm, hauteur

intérieure (Hi) = H-180 mm

Porte avant peut être montée à droite ou à gauche

Fixation murale: Cadre avec trous de fixation pour cheville-cadre protégée contre le feu M10x80 (fabricant Hilti, Würth),

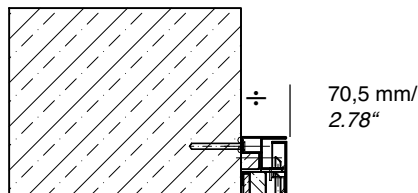
Finition: RAL 7035

(autres couleurs sur demande)

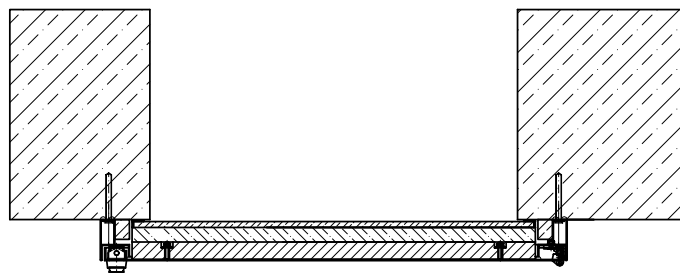
Version en acier inoxydable: Brossée

Suivez le mode d'emploi!

Prix et délai de livraison sur demande



1 fig./ single door / à une porte



2 fig./ double door / à deux portes

